

Enrouleur Venus

Visuel facilement remplacé.

Enrouleur de haute qualité muni d'un carter en aluminium extrudé, d'un pied stabilisateur escamotable et autobloquant et d'un mât télescopique en 3 parties. Cet enrouleur est équipé d'un système de chargement simple du visuel pour vous permettre une totale autonomie. Stocké à l'intérieur du support, le visuel reste protégé pendant le transport. Le mât télescopique offre un montage simple du visuel. Il se monte facilement et se règle à l'aide de 2 bagues de serrage. La hauteur du visuel est ajustable et offre une grande latitude quant aux dimensions des visuels jusqu'à 2 m. Le visuel se place facilement par glissière et plinthe clippante. Montage en moins d'une minute.

Disponible en largeur 80 cm.

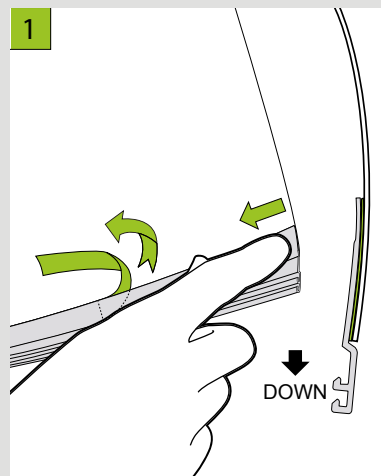
Livré dans sa housse de transport.

En option : éclairage 50 W orientable en 3 positions à positionner sur le haut du mât télescopique, câble d'alimentation noir L 3 m. Livré dans sa housse de transport.

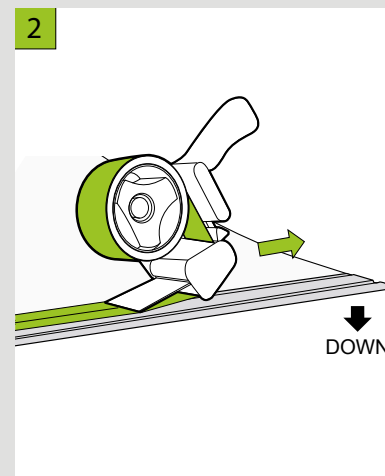
Caractéristiques des visuels : impression par **sublimation** pour un rendu exceptionnel sur un tissu 280 gr/m² coupé à chaud, anti-curling (ne roule pas sur les côtés), sans reflet de la lumière pour une parfaite visibilité. Textile lavable sans altération du support.



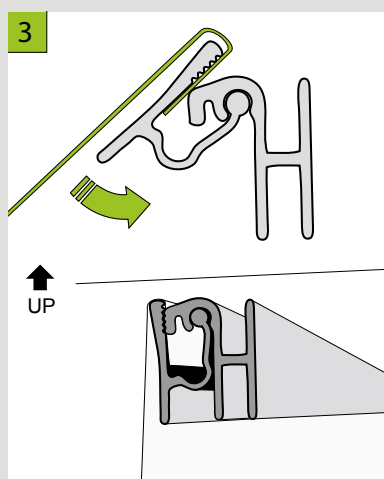
Enrouleur Venus



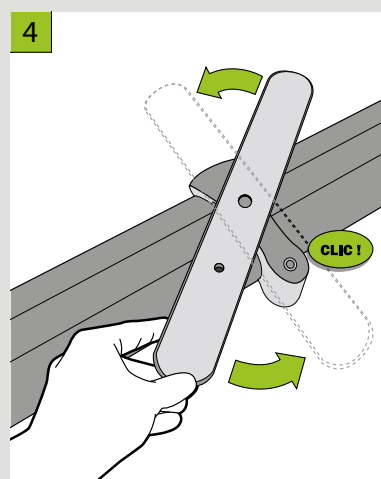
1
Coller la réglette plastique sur la partie basse du visuel.



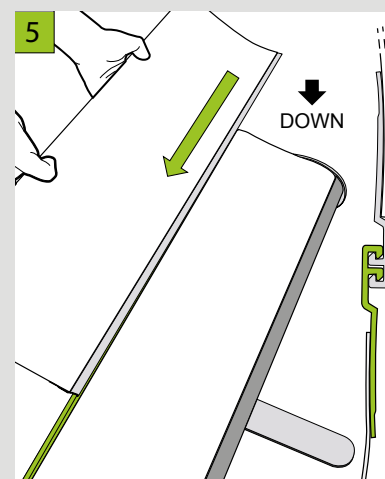
2
Ajouter un adhésif (non fourni) en renfort au dos du visuel, en partie basse.



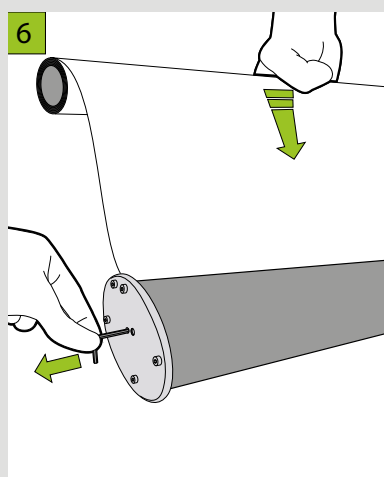
3
Glisser et clipper la partie haute du visuel dans la suspente en aluminium.



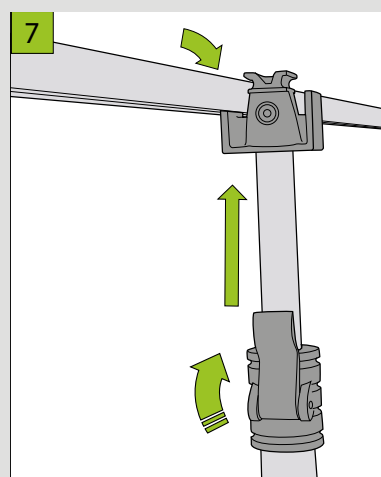
4
Faire pivoter le pied perpendiculairement à l'enrouleur. Jusqu'au «clik».



5
Venir glisser la partie basse du visuel sur la bande amorce de l'enrouleur.



6
Enlever la clé Allen et accompagner lentement le visuel dans l'enrouleur.



7
Positionner le mât télescopique sur la base. Fixer la suspente en aluminium sur la tête de mât. Ajuster la hauteur puis fermer les leviers.

Gabarit pour impression visuel sur textile

Préparation et envoi de vos fichiers :

Merci de suivre ces informations afin de faciliter la réalisation de vos supports et de vous garantir satisfaction et respect des délais.

Vos conseillers commerciaux restent à votre écoute pour tout renseignement complémentaire.

01 30 33 99 30

Vous êtes habitué à la préparation de fichiers d'impression ?

Voici les éléments à nous fournir impérativement pour optimiser la qualité de vos impressions et les délais de fabrication :

TEMPLATES :

Reportez-vous uniquement aux templates ci-joint.

FORMATS DES FICHIERS :

- Fichiers vectoriels PDF et EPS (attention ! toutes les polices doivent être vectorisées et les liens images incorporés.)
- Fichiers images haute définition PDF

RÉSOLUTIONS D'IMAGES :

- Résolution de 100 dpi au format final ou 300 dpi pour un visuel au 1/4 du format final.

TRAITS DE COUPE :

Ne laissez pas vos traits de coupe sur votre fichier final. En effet l'impression par sublimation est un procédé d'impression par système de transfert sur tissu. Le tissu étant une matière « vivante », l'équerrage du visuel est nécessaire après le transfert et il se peut que vos traits de coupe apparaissent sur votre fichier final.

COULEURS :

- Les couleurs CMJN sont à utiliser en priorité.
- Les couleurs RVB sont à proscrire.
- Si vous les connaissez, vous pouvez également nous indiquer les références Pantone®.

Pour les aplats de noir (grands formats), il est recommandé de renforcer le noir par 20% des 3 autres couleurs

Tout traitement de fichier fera l'objet d'un BâT (eProof) qui vous sera transmis pour validation avant impression.

Vous n'êtes pas habitué à la préparation de fichiers d'impression ?

Deux solutions s'offrent à vous :

- Vous souhaitez que nous vous guidions dans la préparation et/ou la création de vos fichiers. N'hésitez pas à contacter votre conseiller afin qu'il vous accompagne.
- Vous souhaitez que nous prenions en charge la réalisation de vos fichiers.

Merci de nous adresser tous les éléments à votre disposition et un devis vous sera adressé.

Pour nous envoyer vos fichiers, c'est simple :

Soit par mail pour un fichier inférieur à 12 Mo.

Soit en déposant directement vos fichiers en ligne sur notre FTP (information transmise ultérieurement par mail).

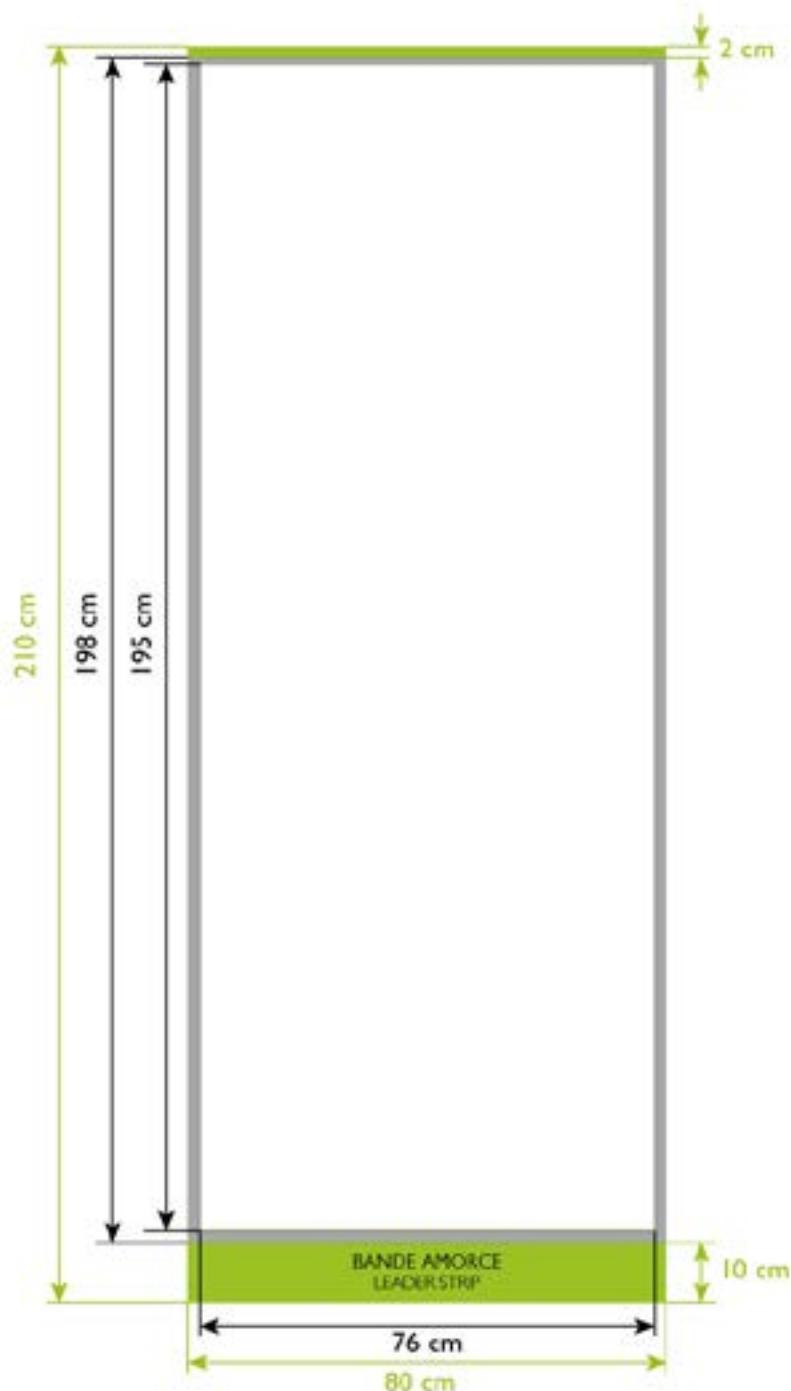
Nommez vos fichiers avec le nom du produit et les dimensions du visuel, dans un dossier avec le nom de votre entreprise et/ou le numéro de la commande concernée.

Ces informations sont communiquées à titre indicatif afin de faciliter le traitement de vos impressions.

En cas de non respect de ces préconisations, Promuseum ne peut être tenu responsable de la qualité et du retard de l'impression. Tout manquement à l'un de ces points nécessitant une intervention de notre part, toute modification des fichiers initialement transmis ou demande supplémentaire pourra faire l'objet d'une facturation complémentaire (sur la base de 801 H.T. / heure).

Gabarit Porte-bannière Venus

H 200 x L 80 cm



ZONE VISIBLE : 80 x 198 cm
Comprend la zone sensible et la zone tranquille

ZONE SENSIBLE : il est conseillé de ne pas mettre de texte ou de logo dans cette zone.
Partie dans laquelle l'image peut disparaître ou se déformer lors de la fabrication

ZONE DE FOND PERDU : 80 x 210 cm
Afin d'éviter tous problèmes lors de la découpe il est indispensable de laisser un fond perdu.
Ne pas mettre de repères d'impression, le fond perdu doit être composé de votre image et non de blanc.

ZONE TRANQUILLE : 76 x 195 cm
Mettre vos images et logos dans cette zone